

Conegliano, 7 ottobre 2024

Spett.le

Cognome Nome
Via numero civico
Cap Città Provincia

Gentile utente,

abbiamo il piacere di informarLa che a breve il Centro di Raccolta di Via Cal Bruna a Pieve di Soligo sarà ampliato e rinnovato.

Lo scopo è di fornire alle famiglie e alle attività un servizio migliore, mettendo a disposizione un'area capace di ricevere maggiori quantitativi di rifiuti e spazi adeguati per la sicurezza dei cittadini.

Con l'occasione si provvederà anche al rifacimento della rete idrica lungo le vie di accesso al centro, in particolare Via Cima da Conegliano e Via Cal Bruna, il tutto in un'ottica di ammodernamento alla rete idrica in termini di materiali, apporto idrico e riduzione delle perdite.

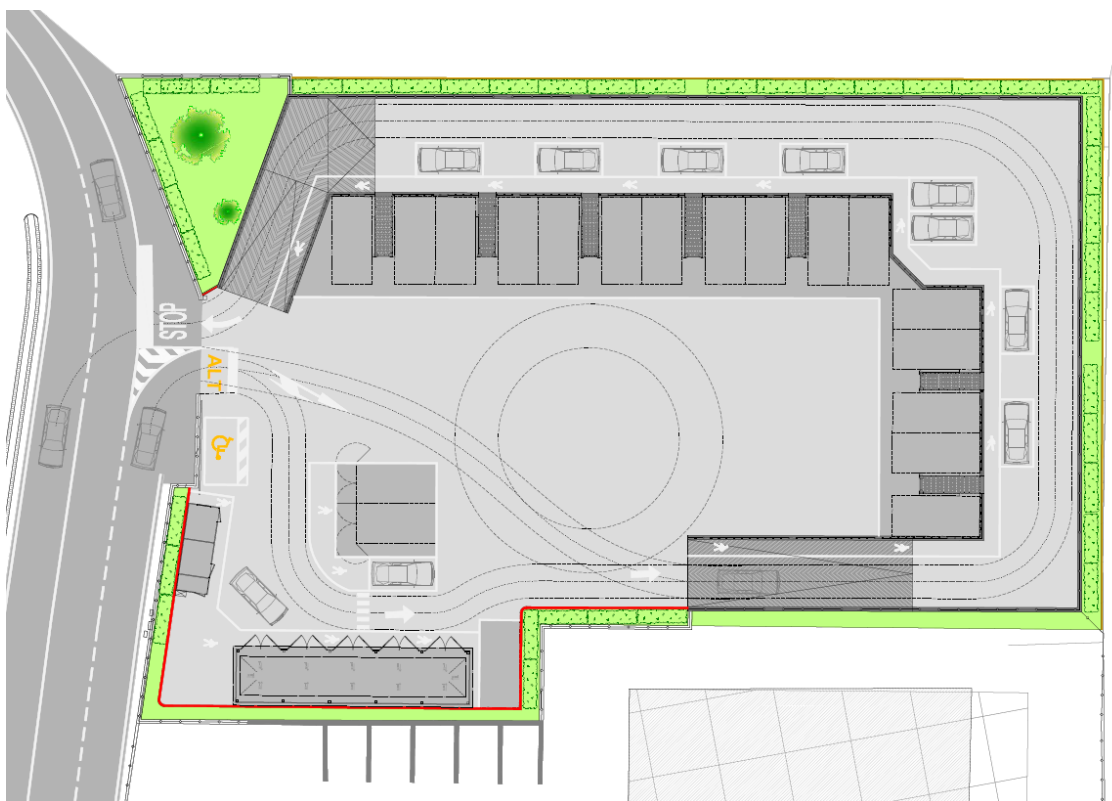
Cogliamo l'occasione per invitarLa a partecipare alla serata informativa che si terrà presso l'Auditorium Comunale "Battistella-Moccia" in Piazza Vittorio Emanuele II 9 a Pieve di Soligo:

Lunedì 21 ottobre 2024 ore 20:00 - dedicata alle utenze di Pieve di Soligo

Venerdì 25 ottobre 2024 ore 20:00 - dedicata alle utenze di Barbisano e Solighetto

In caso di impossibilità a partecipare alla serata prevista per la Sua zona, potrà comunque aderire all'altra

Verranno fornite tutte le indicazioni utili alla cittadinanza e nel contempo, Le illustriamo un'anteprima del progetto relativo al nuovo Ecocentro:



Per permettere lo svolgimento dei lavori di adeguamento, ci vediamo costretti a chiudere l'area per qualche mese, dando l'opportunità alle utenze di recarsi presso i Centri di Raccolta più vicini.

L'ultimo giorno di accesso previsto per l'Ecocentro di Pieve di Soligo sarà **giovedì 31 ottobre**: **a partire da lunedì 4 novembre potrà conferire i rifiuti in uno dei seguenti luoghi:**

CdR	Lunedì	Martedì	Mercoledì	Giovedì	Venerdì	Sabato
Farra di Soligo in via Cal della Madonna	14:00-17:00	14:00-17:00		9:00-12:00		8:30-12:30 13:30-17:30
Follina in via Fossa	14:00-17:00	9:00-12:00	14:00-17:00			8:30-12:30 13:30-17:30
Sernaglia della Battaglia in via Cal Morta Nord 13		14:00-17:00	14:00-17:00	14:00-17:00		8:30-12:30 13:30-17:30

Ai fini di una maggiore ottimizzazione del servizio, si chiede se possibile, di recarsi al Centro di Raccolta più vicino rispetto alla propria utenza.

Come di consueto, al momento dell'accesso verrà richiesta la seguente documentazione:

- per le utenze domestiche (famiglie) la tessera sanitaria e/o copia dell'ultima fattura Savno dell'intestatario dell'utenza;
- per le utenze non domestiche (attività) copia dell'ultima fattura Savno.

Savno provvederà a comunicare con congruo anticipo la data di riapertura del CdR di Pieve di Soligo attraverso i consueti canali di comunicazione.

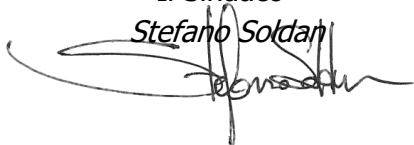
Per ulteriori informazioni in merito è possibile consultare il sito web www.savnoservizi.it oppure contattare i nostri uffici al numero 0438 1711001.

Certi di farLe cosa gradita, porgiamo i nostri più cordiali saluti.

COMUNE DI PIEVE DI SOLIGO

Il Sindaco

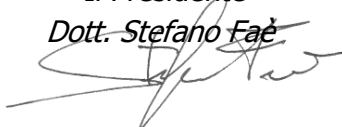
Stefano Soldani



SAVNO SPA

Il Presidente

Dott. Stefano Faè



ALTO TREVIGIANO SERVIZI SPA

Il Presidente

Ing. Fabio Vettori

